



Pendant votre balade, pensez aux éco-gestes !
 Ramassez vos déchets, gardez votre chien en laisse, restez sur les chemins...
 et signalez les anomalies sur Ma Rando ou sur <https://sentinelles.sportsdenature.fr>



PR®

La Vie

Belleville - com. de Bellevigny

2 h
7,3 km

Belleville-sur-Vie est une cité dynamique arrosée par la Vie, fleuve d'une soixantaine de kilomètres se jetant dans l'océan Atlantique. Cette randonnée familiale vous offrira un riche patrimoine naturel autour de cette vallée avant de vous faire découvrir un quartier marqué par l'Histoire.

SITUATION

Au cœur de la Vendée, Belleville-sur-Vie est à 15 minutes au nord de La Roche-sur-Yon et à 45 minutes au nord-est des Sables-d'Olonne.

PARKING

Parc des Chaumes N 46.78632 °, W 1.43374 °



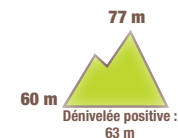
À DÉCOUVRIR EN CHEMIN

- Vallée de la Vie
- Parc de la Sauvagère
- Quartier Charette
- Parc des Chaumes



À DÉCOUVRIR EN RÉGION

- Forêt d'Aizenay
- Apremont, « Petites Cités de Caractère® »
- Historial de la Vendée aux Lucs-sur-Boulogne
- Village de la Tulévrière à Saint-Étienne-du-Bois
- Moulin à Élise au Poiré-sur-Vie
- Musée des ustensiles de cuisine, à Saint-Denis-la-Chevasse



Code de balisage PR®
 FFRandonnée

- Bonne direction
- ↘ Changement de direction
- ✗ Mauvaise direction

© marques déposées

BALISAGE

Flèches orange

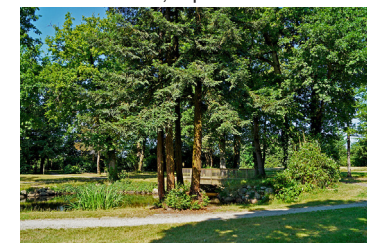


• Office de Tourisme Vie et Boulogne : 2 Avenue de la Gare, 85190 Aizenay, Tél : 02 51 31 89 15, www.tourisme-vie-et-boulogne.fr.



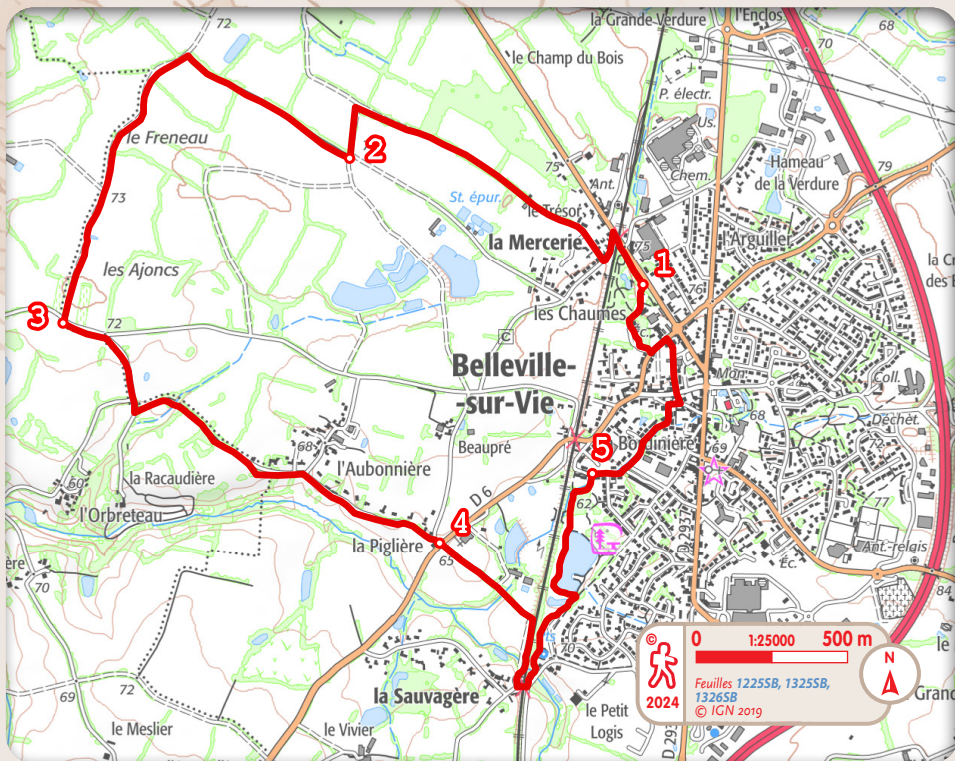
Comité

• FFRandonnée Vendée : 02 51 44 27 38, vendee@ffrandonnee.fr, <https://vendee.ffrandonnee.fr>



© O.T. Vie et Boulogne

Parc des Chaumes



- 1 Longer la route des Lucs-sur-Boulogne jusqu'au passage à niveau. Tourner à gauche après celui-ci, puis aussitôt à droite. Continuer sur le chemin bordé d'arbre en sortant du lotissement. Après 800 m, bifurquer à gauche sur 150 m.
- 2 À droite, passer les chicanes et emprunter le chemin herbeux et ombragé. À l'intersection, prendre à gauche sur 1 km le chemin stabilisé jusqu'à la route.
- 3 Tourner à gauche et aussitôt à droite par la route qui descend. Laisser la première route à droite et avant le virage, s'engager à gauche sur le chemin herbeux en sous-bois (passage sur un pont). À l'Aubonnière, continuer tout droit pour remonter jusqu'à la D6.
- 4 La traverser et prendre, en face, le chemin qui rejoint puis longe la ligne SNCF. Après 200 m, tourner à gauche, traverser le passage à niveau et prendre aussitôt à gauche un chemin qui descend jusqu'à une passerelle. Remonter et longer la ligne SNCF. Accéder au Parc de l'étang de la Sauvagère. Contourner le plan d'eau par la gauche jusqu'au lotissement.
- 5 Prendre à droite la rue du Bocage, puis continuer sur la rue de l'Alouette jusqu'au stop. Tourner à droite vers le QG de Charette. Au QG, bifurquer à gauche. Traverser la rue Jean Moulin et prendre en face la rue Aristide Briand jusqu'au stop. Aller à gauche, puis aussitôt à droite pour longer l'école et accéder au Parc des Chaumes et rejoindre le point de départ.

HISTOIRE

LE GÉNÉRAL CHARETTE

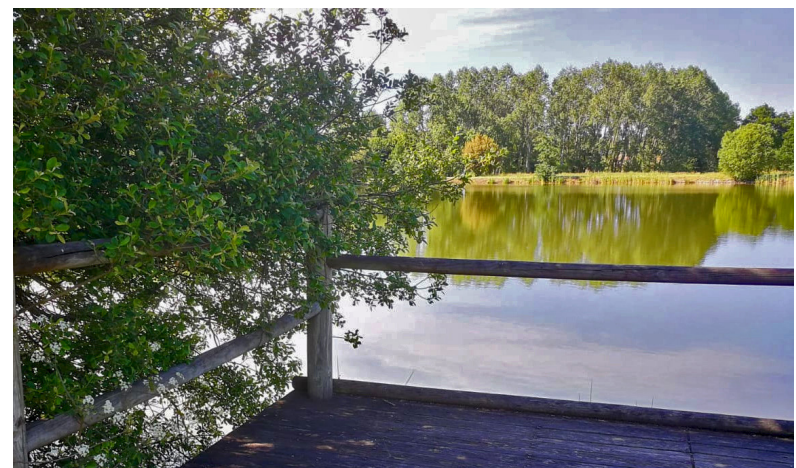
Le chevalier François-Athanase Charette de La Contrie est une véritable figure de légende. Il est propulsé dans l'Histoire par l'insurrection vendéenne de 1793, époque durant laquelle Belleville fut la plaque tournante des armées Vendéennes. Le « Général » Charette, sous la Terreur (1794-1795), y avait établi son quartier général d'où il mena une guerre impitoyable aux « bleus », les acculant à des pourparlers de paix qui aboutiront au

« traité de la Jaunaye ».



Quartier Charette

© Commune de Belleville



L'étang de la Sauvagère

© CC Vie et Boulogne